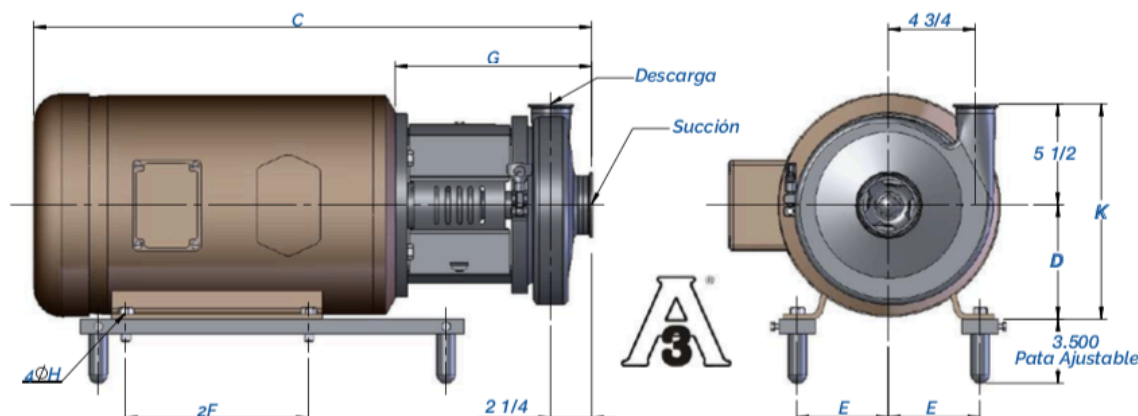




Modelo QC 328 3 x 2



Motor Tefc			Dimensiones en pulgadas (únicamente para referencia)							Peso Aprox. kg
HP	RPM	NEMA	C	D	E	2F	G	H	K	
2	1750	145TC	19,500	3,500	2,750	5,000	8,875	0,344	9,000	44
3	1750	182TC	2,625	4,500	3,750	4,500	9,500	0,466	10,000	56
5	1750	184TC	24,000	4,500	3,750	5,500	9,500	0,406	110,000	60
7-1/2	1750	213TC	24,500	5,250	4,250	5,500	9,875	0,406	10,750	83
10	1750	215TC	26,2500	5,250	4,250	7,000	9,875	0,406	10,750	88
5	3500	184TC	24,000	4,500	3,750	5,500	9,500	0,406	10,000	57
7-1/2	3500	184TC	24,000	4,500	3,750	5,500	9,500	0,406	10,000	65
7-1/2	3500	213TC	24,500	5,250	4,250	5,500	9,875	0,406	10,750	66
10	3500	215TC	26,250	5,250	4,250	7,000	9,875	0,406	10,750	81
15	3500	215TC	26,250	5,250	4,250	7,000	9,875	0,406	10,750	100
20	3500	256TC	28,375	6,250	5,000	10,000	10,7500	0,531	11,750	149
25	3500	284TSC	31,125	7,000	5,500	9,500	11,375	0,531	12,500	191
30	3500	286TSC	34,500	7,000	5,500	11,000	11,375	0,531	12,500	201
40	3500	324TSC	34,375	8,000	6,250	10,500	11,875	0,656	13,500	250
50	3500	326TSC	36,000	8,000	6,250	12,000	11,875	0,656	13,500	296

Nota: las dimensiones son aproximadas

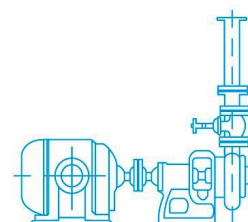
Su sello externo balanceado tipo "D" es ideal para múltiples usos cuyo diseño podrá otorgarle una larga vida de servicio, algunas de las aplicaciones incluyen jugos, cremas de elote, de tomate y gaseosas. También para soluciones ácidas y detergentes.

Construcción en Acero Inoxidable
Partes en contacto directo con el fluido - T-316
Carcasa- T-316L
Partes en contacto directo con el fluido - T-304

Las bombas de las Series QC/QC+/IC+ vienen con un adaptador fabricado en acero inoxidable y con la opción de seleccionar entre los diferentes tipos de sellos "D", "DG" y "E".

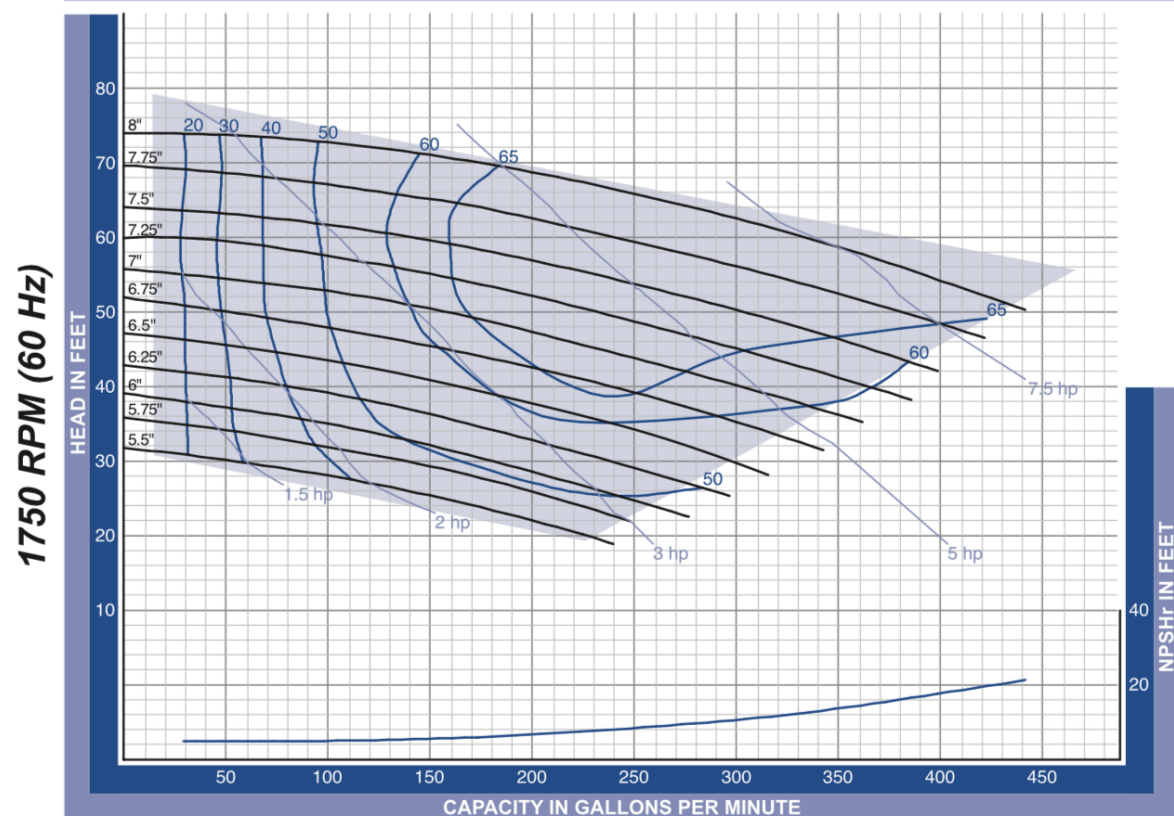
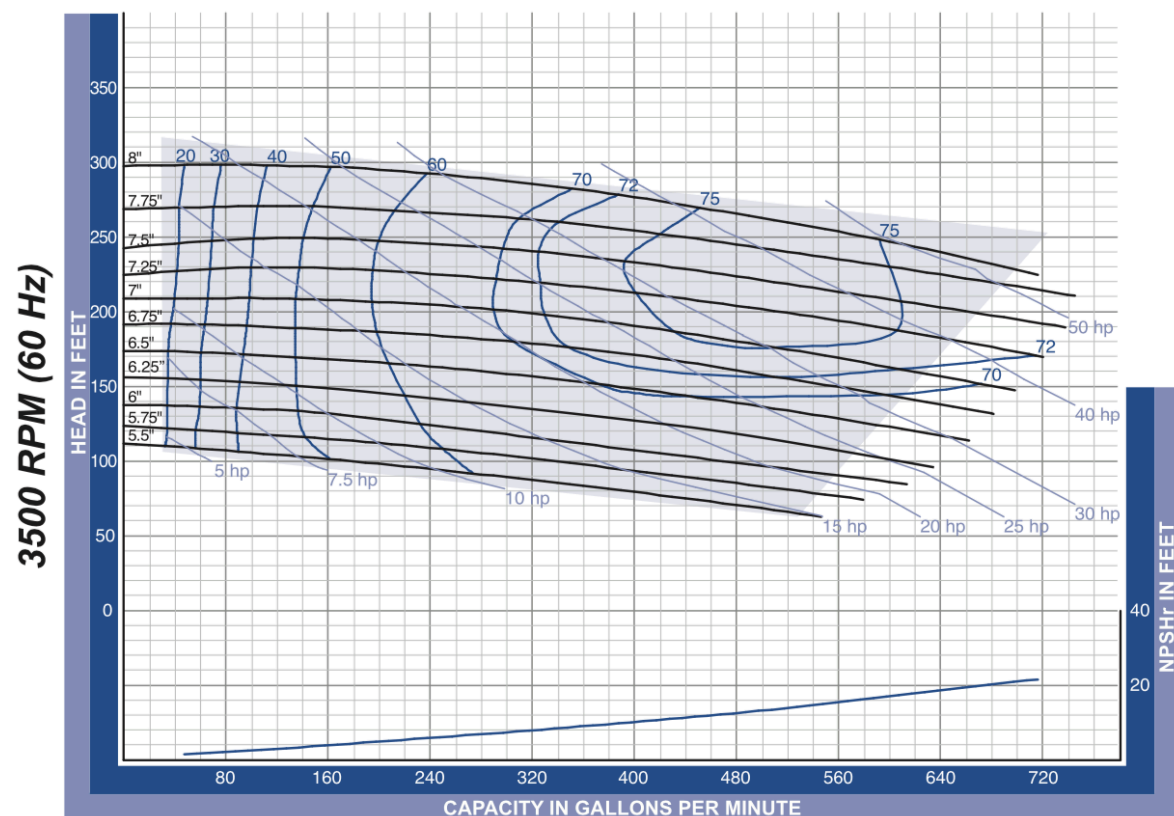
Las Series QC/QC+ cumplen con las normas sanitarias 3A No. 02-10, para bombas centrífugas y positivas para la leche y productos lácteos.

Las bombas de la Serie QC/QC+ tienen como estándar, en todas las superficies de contacto con el fluido, un acabado de 32Ra (150 GRIT), aunque si fuera necesario se cuenta también con otros acabados como electro-pulido y sandblasteado.



ECOFLUSA

QC 328 3.0" X 2.0"



The curves are based testing water at 70° F and have a tolerance of $\pm 5\%$ applicable to all of them. For different operation conditions please contact us. The impeller diameter is in inches.