

G-PUMPS SERIE 2000 SS

Bomba de desplazamiento positivo con engranes rectos, material de construcción en acero inoxidable 304, empaquetadura estandar, para manejo de una gran variedad de líquidos tales como: aceites, adhesivos, diesel, pinturas, tinta, resinas, etc...

Tamaños disponibles

KG4-SS DE 1 1/4"

KM-6-SS DE 2"

Prestaciones

Diseño compacto de fácil mantenimiento

Rotación bidireccional

Autocebantes

Presión máxima de 75 psi

Temperatura máxima de trabajo 90°C

Viscosidad máxima: 100,000 cps

Flujo máximo: 150 lpm

Construcción: Acero Inoxidable 304

Sello: Empaquetadura

Revoluciones de trabajo: hasta 400 rpm



Información requerida para selección de bomba.

Líquido a manejar

Viscosidad (cps)

Temperatura

PH

Carga Dinámica Total (psi)

Tipo de succión

Flujo requerido (lpm)

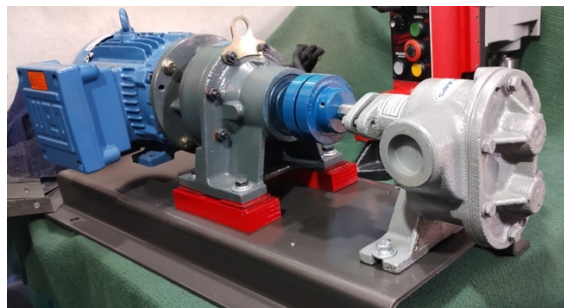


TABLA DE RENDIMIENTO DE LAS BOMBAS SERIE 2000 SS**270 CPS****Succión Negativa 90 cm****Temperatura Ambiente**

MODELO		KG-4 SS 1 1/4"		KM-6 SS 2"	
RPM	PSI	LPM	HP	LPM	HP
330	0	54	1	125	2
	50	52	1.5	121	3
	100	50	2	116	3
470	0	80	1.5	187	2
	50	77	2	179	3
	100	73	3	167	5

500 CPS**Succión Negativa 90cm.****Temperatura Ambiente**

MODELO		KG-4 SS 1 1/4"		KM-6 SS 2"	
RPM	PSI	LPM	HP	LPM	HP
330	0	53	1.5	131	3
	50	53	1.5	126	3
	100	49	2	120	5
	150	43	3	114	5
470	0	80	2	187	3
	50	80	2	182	5
	100	77	3	181	5

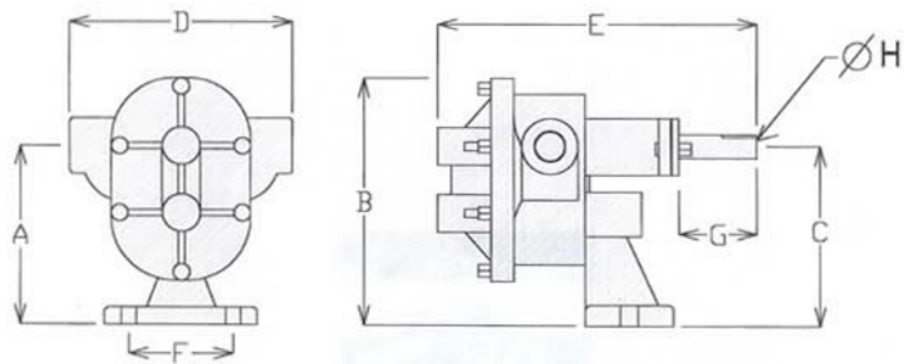
12,000 CPS**Succión Positiva****Temperatura Ambiente**

MODELO		KG-4 SS 1 1/4"		KM-6 SS 2"	
RPM	PSI	LPM	HP	LPM	HP
100	0	19	0.75	37	1.5
	50	19	1	37	2
	100	18	1	36	2
150	0	25	1	55	2
	50	25	1.5	55	2
	100	24	1.5	52	3
250	0	42	2	93	2
	50	41	2	93	3
	100	39	3	91	5

Nota: la información proporcionada del rendimiento aun no es confirmada por el fabricante, se otorgan datos aproximados, favor de confirmar y consultar con su distribuidor.

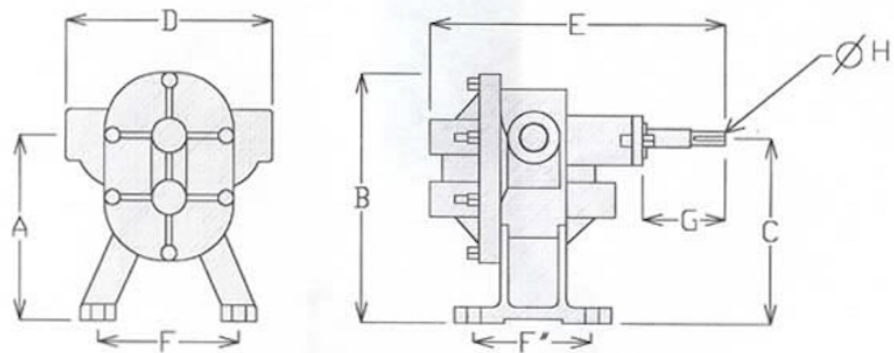
Dimensiones generales

KG-SS



Modelo	A	B	C	D	E	F	G	H
KG-4-SS	5 1/8"	7 1/4"	5 1/8"	7 1/2"	9/14"	4 3/4"	2 13/16"	3/4"

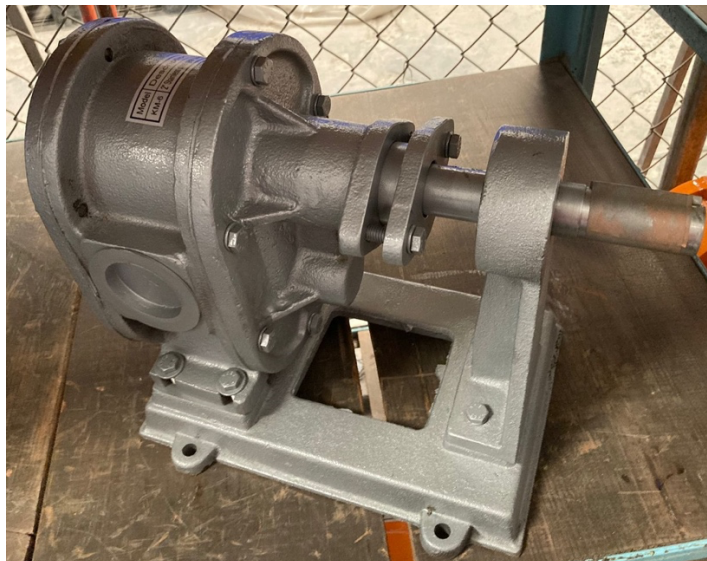
KM-SS



Modelo	A	B	C	D	E	F	G	H
KM-6-SS	8 3/8"	11 3/8"	8 3/8"	10"	12 3/8"	F 6 3/8"	2 13/16"	28 MM
						F" 5 1/8"		



Bomba KG4-SS acoplada mediante cople flexible a motorreductor electrico horizontal sobre base metálica troquelado tipo canal sombrero con cubre cople.



Bomba KM6-SS